

# Océanis 37



**BENETEAU**

# Océanis 37

Séduisant et bien pensé, l'OCEANIS 37 s'inscrit dans la ligne de ses grands frères. Un intérieur contemporain signé Nauta Design et des formes extérieures tendues et nerveuses signées Group Finot Conq. L'innovation domine dans la conception de ce bateau.

Meticulously planned and with striking lines, the OCEANIS 37 follows in the tradition set by her larger siblings. The contemporary interior comes from Nauta Design, whilst the extended and taut exterior lines are the work of Groupe Finot Conq. Innovation is the most prominent feature in this boat's design concept.

Curato nell'estetica e ben studiato, l'OCEANIS 37 si inserisce nella gamma dei suoi fratelli maggiori. Interni moderni firmati Nauta Design e linee esterne tese e definite create dal Gruppo Finot Conq. L'innovazione domina nella concezione di questa barca.

Seducer y bien pensado, el OCEANIS 37 se inscribe en la línea de sus hermanos mayores. Un interior contemporáneo firmado por Nauta Design y formas exteriores tersas y nerviosas firmadas por Grupo Finot. La innovación domina en la concepción de este barco.

Überzeugend und durchdacht : die Océanis 37 reiht sich nahtlos in die Riege ihrer großen Schwestern ein. Das zeitgemäße Interieur stammt von Nauta Design, die rassigen, gestreckten Linien von der Groupe Finot-Conq. Innovation, heißt das dominierende Element bei diesem Boot.





## Finot Conq & Associés



## NautaDesign

Le Groupe Finot Conq & Associés accompagne BENETEAU depuis de nombreuses années avec un réel talent pour conjuguer carènes volumineuses, performantes et équilibrées. Pour ses Océanis de moins de 40', BENETEAU s'est donc naturellement tourné vers le cabinet prestigieux, vainqueur des quatre derniers Vendée Globe. Le cahier des charges est ambitieux : dessiner des bateaux qui s'inspirent des modèles de plus de 40' tout en possédant leur propre identité et obtenir le meilleur équilibre entre beauté des lignes, confort des aménagements et performance. Les architectes se sont concentrés sur l'architecture navale et le dessin extérieur dont le grand cabinet italien Nauta Design a tiré toute la quintessence pour dessiner les aménagements intérieurs. Mission accomplie.

The Finot Conq Group has been working with BENETEAU for some years now, showing a natural talent for designing hulls that combine spaciousness and performance. For their boats in the Océanis range under 40', BENETEAU have instinctively turned to this prestigious design office, winners of the last four Vendée Globe events. The brief is ambitious – to design boats which follow the inspiration of models that are over 40' in length, yet which still have their own identity, and to achieve the most harmonious balance between flowing lines, comfortable layout and performance. The designers have concentrated on the naval architecture and exterior design, out of which the famous Italian design studio Nauta Design has drawn the essence in order to design the interior layout. Mission accomplished!

Il Gruppo Finot Conq affianca BENETEAU da molti anni con un vero talento per creare carene voluminose e performanti. Per i suoi Oceanis al di sotto dei 40', BENETEAU si è ovviamente rivolta a questo prestigioso studio, vincitore degli ultimi quattro Vendée Globe. Il programma degli obiettivi è ambizioso : disegnare imbarcazioni che si ispirino ai modelli superiori ai 40', conservando però una propria identità ed ottenere il miglior equilibrio possibile fra la bellezza delle linee, il comfort degli interni e la performance. Gli architetti si sono concentrati sull'architettura navale ed il disegno esterno, da dove il grande studio italiano Nauta Design ha tratto gli elementi essenziali per disegnare le disposizioni interne. Missione compiuta.

El Grupo Finot Conq acompaña BENETEAU desde hace muchos años con un talento excepcional para conjugar carenas voluminosas y prestaciones. Para sus Oceanis de menos de 40' BENETEAU se ha dirigido naturalmente hacia este prestigioso gabinete, vencedor de las cuatro últimas Vendée Globe. El cuaderno de cargas es ambicioso: diseñar barcos que se inspiran en modelos de mas de 40' que posean su propia identidad y obtengan el mejor equilibrio entre belleza de las líneas, confort de los interiores y prestaciones. Los arquitectos se han concentrado en la arquitectura naval y el diseño exterior. A partir de ahí el gran gabinete italiano Nauta Design ha sacado toda la quintaesencia para diseñar la distribución de los interiores. Misión cumplida

Die Groupe Finot-Conq, begleitet Bénéteau nun schon seit vielen Jahren. Das Team hat ein besonderes Talent für großvolumige und schnelle Rümpfe entwickelt. Eine der Stärken des Teams, sind die Océanis, die kleiner als 40 Fuß sind, so lag es auf der Hand, dass sich die Werft auch dieses Mal an das brillante Konstruktorsduo, aus dessen Feder ebenfalls die siegreichen Yachten der letzten vier Vendée Globe stammten, gewendet hat. Die Vorgaben waren ehrgeizig: es galt, Boote zu zeichnen, deren Stil sich an die Modelle über 40 Fuß anlehnte, die aber trotzdem ihren eigenen Charakter besäßen und dabei das Gleichgewicht zwischen der Schönheit der Linien, dem Komfort der Inneneinrichtung und der Performance, hielten. So legten die Konstrukteure ihr Hauptaugenmerk auf den Rumpf und die Segeleigenschaften, während das italienische Designerteam von Nauta Design dazu die optimale Inneneinrichtung entwarf. Das Ziel war anspruchsvoll – wir haben es erreicht.



## NAVIGUER



Sailing

*Navigare*

Navegar

*Segeln*





Océanis 37





SOURIRE



Smiling

*Sorridere*

Sonreir

*Lächeln*



Well-being

*Approfittare*

Aprovechar

*Genießen*

PROFITER





## ACCUEILLIR

Welcoming

Accogliere

Acoger

Empfangen



3 cabines / 3 cabins



VIVRE

Living

vivere

Vivir

Leben



2 cabines / 2 cabins

1<sup>er</sup> bateau de série. Photos non contractuelles.  
First boat of production. No contractual photos.





EQUIPEMENTS - EQUIPMENT - EQUIPAGGIAMENTI - EQUIPO - AUSRÜSTUNG



**Tableau de commandes** • Control panel • *Quadro comandi* • Cuadro de mandos • *Steuerpult*



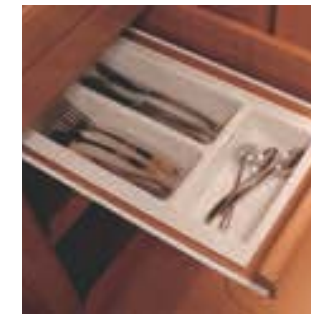
**Micro-ondes (option)** • Microwave (option) • *Micro-onde (opzione)* • Horno microondas (opcional) • *Mikrowellenherd (Option)*



**Double évier** • Double sink • *Doppio lavello* • Fregadero doble seno • *Doppelspüle*



**Rangement à bouteilles** • Bottle stowage • *Porta-bottiglie* • Estibas botellas • *Staufach für Flaschen*



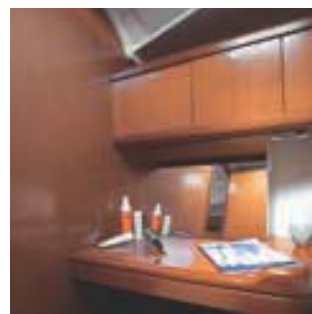
**Tiroir** • Drawer • *Cassetto* • Cajón • *Schubfach*



**Réfrigérateur porte frontale** • Front opening fridge • *Frigorifero porta frontale* • Refrigerador con puerta frontal • *Kühlschrank mit Frontbeschickung*



**Bac de rangement de la vaisselle courante avec égouttoir (dans la version Exclusive)** • Sliding crockery storage container with drainer • *Contenitore per stoviglie con scolapiatti* • Cubeta de estiba vajilla diaria con escurridor • *Becken für Gebrauchsgeschirr, mit Geschirrständer*



**Nombreux rangement dans les cabines (dans la version Exclusive)** • Plenty of stowage capacity in the cabins • *Numerosi alloggiamenti nelle cabine* • Numerosas estibas en los camarotes • *Zahlreiche Stauräume in den Kabinen*



# Océanis 37

NOUVEAUTÉ - NEW - NOVITA - NOVEDAD - NEU



**Exclusivité BENETEAU : nouveau système de porte de descente** • BENETEAU Exclusive – new companionway door system • *Esclusiva BENETEAU : nuovo sistema porte discesa* • Exclusividad BENETEAU: nuevo sistema de puertas de entrada • *Exklusiv bei BENETEAU: ein neues System für Niedergangstüren*



**Table de cockpit avec éclairage (option)** • Cockpit table with lighting (option) • *Tavolo di pozzetto con illuminazione* • Mesa de bañera con iluminación • *Cockpittisch mit Beleuchtung*



**Console de barre à roue à écran électronique (option)** • Helm position steering console with electronic display (option) • *Console timone a ruota con schermo per elettronica (opzione)* • Consola rueda de timón con pantalla electrónica (opcional) • *Ruderkonsole mit elektronischem Display (optional)*



**Coffre à BIB et à gaz avec vérin à gaz en inox**  
• Liferaft stowage locker • *Gavone per zattera*  
• Cofre balsa salvavidas • *Stauraum für die Rettungsinsel*



**Banc barreur pivotant avec vérin à gaz en inox** • Swivelling helm'sman's bench  
• *Seduta timoniere girevole* • Asiento skipper pivotante • *Schwenkbare Rudergängerbank*





2 cabines

---

2 cabins



3 cabines

---

3 cabins

## CARACTÉRISTIQUES

Specifications . *Caratteristiche* . *Características*. *Technische Daten*

# Océanis 37

Architecte naval . <i>Design</i> . <i>Architetto navale</i> . <i>Arquitecto naval</i> . Designer .....	Finot-Conq & Associés
Architecte et design intérieur . <i>Interior layout and design</i> . <i>Architettura e design interni</i> <i>Arquitectura y diseño interior</i> . <i>Gestaltung und Innendesign</i> .....	Nauta Design
Longueur hors tout . <i>Length overall</i> . <i>Lunghezza fuori tutto</i> . <i>Eslora total</i> . Länge über Alles .....	11,47 m / 37,63 ft
Longueur de coque . <i>Hull length</i> . <i>Lunghezza scafo</i> . <i>Eslora de casco</i> . Rumpflänge.....	11,11 m / 36,45 ft
Largeur de coque . <i>Hull beam</i> . <i>Baglio scafo e baglio max</i> . <i>Manga máxima</i> . Breite max. ....	3,91 m / 12,83 ft
Déplacement léger . <i>Light displacement</i> . <i>Dislocamento leggero</i> . <i>Desplazamiento en rosca</i> . Verdrängung .....	7470 kg / 16 468,53 lb
Tirant d'eau GTE mini. <i>Deep draft</i> . <i>Pescaggio GTE</i> . <i>Calado GTE</i> . Tiefgang GTE .....	1,90 m / 6,23 ft
Tirant d'eau PTE mini. <i>Shallow draft</i> . <i>PTE (ridotto)</i> . <i>PTE</i> . Tiefgang Flachkiel,.....	1,65 m / 5,41 ft
Surface Voilure au près . <i>Mainsail area</i> . <i>Superficie randa</i> . <i>Superficie Vela Mayor</i> . Segelfläche Großsegel .....	65 m <sup>2</sup> / 699,65 sq,ft
Surface GV . <i>Mainsail area</i> . <i>Superficie randa</i> . <i>Superficie Vela Mayor</i> . Segelfläche Großsegel .....	33 m <sup>2</sup> / 355,21 sq,ft
Surface génois . <i>Genoa area</i> . <i>Superficie genoa</i> . <i>Superficie Genova</i> . Segelfläche Genua .....	32 m <sup>2</sup> / 344,44 sq,ft
Réservoir carburant . <i>Fuel capacity</i> . <i>Depósito carburante</i> . <i>Serbatoio carburante</i> . Treibstofftank .....	140 L / 36,99 gal
Réservoir d'eau . <i>Water capacity</i> . <i>Serbatoio carburante</i> . <i>Depósito carburante</i> . Frischwassertank .....	346 L / 91,41 gal
Puissance moteur . <i>Engine power</i> . <i>Potenza motore</i> . <i>Potencia motor</i> . Motorleistung .....	30 CV / hp
Certification CE demandée . <i>CE Certification applied for</i> . <i>CE Certificazione richiesto</i> . <i>CE certificado solicitado</i> . CE-Zertifizierung angefordert .....	A8/B7/C10

Caractéristiques provisoires / Provisional specifications / *Caratteristiche provisorie* / *Características provisionales* / Vorläufige Eigenschaften



**BENETEAU**

CHANTIERS BENETEAU S.A. - Z.I. des Mares - BP 66 - 85270 St-Hilaire-de-Riez - FRANCE

➔ [www.beneteau.com](http://www.beneteau.com)

Certification  
qualité



Certification  
environnement



Credits photo : Gérard BEAUVAIS - Jérôme KELAÏCOPIAN  
 Ce document n'est pas contractuel. Les descriptions, illustrations, etc., sont données à titre indicatif. Nos modèles peuvent subir certaines modifications ou améliorations de série sans préavis.  
 This document is not contractual. All descriptions, illustrations, etc., are only an indication. We reserve the right to modify or improve our productions without notice. CHANTIERS BENETEAU est une société GROUPE BENETEAU - Code 079983 - 09/07